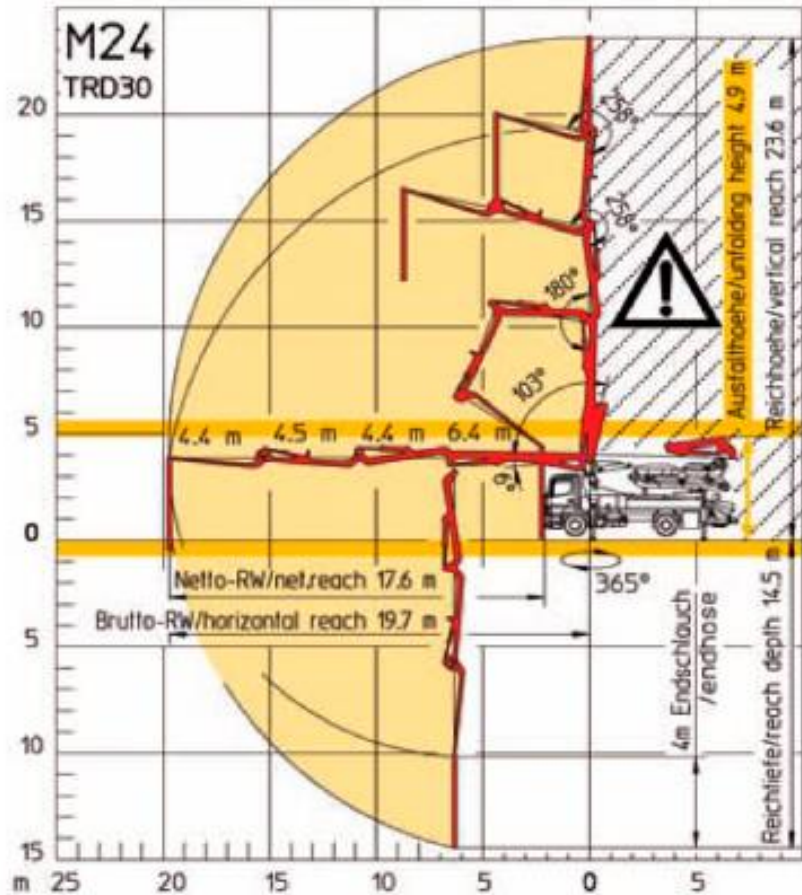
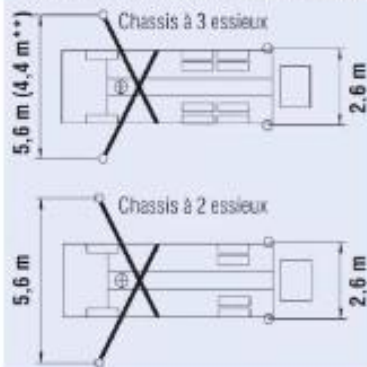


Caractéristiques techniques

Flèche de distribution M 24-4

Mode de pliage	4-bras pliage enroulé en Z (ZR)
Portée verticale	23,6 m
Portée horizontale	19,7 m brut
Portée en profondeur	14,5 m
Hauteur de dépliage	4,9 m
Longueur du flexible d'épandage	4 m
Tuyauterie	DN 125, max. 85 bars
Angle d'articulation	365°
Largeur de stabilisation avant/arrière	5,6 m (4,4 m**) / 2,6 m

** Option, sur châssis 3 essieux (après clarification technique)



Les cotes peuvent varier en fonction de l'équipement, hauteur totale ≤ 4500 mm, largeur hors tout ≤ 2500 mm. Poids total dépendant de l'équipement et du châssis.

